

必ず分別を！

災害時のごみの出し方

可燃ごみ

衛生上、家に置いておけないもの



ごみステーション

○「ごみ収集日程表」に決められた曜日に出してください。（被災状況によっては予定通り収集できない場合もあります。）

【注意】生ごみの収集に支障をきたすので、災害ごみは出さないでください。

災害ごみ

災害により壊れた家具・家電・割れた食器・ブロック・瓦など



災害ごみ仮置場

（町有地等を想定しています）

○被災後、家の中で生活するうえで支障があり、急いで捨てる必要がある壊れた家具・家電などを一時的に集める場所です。

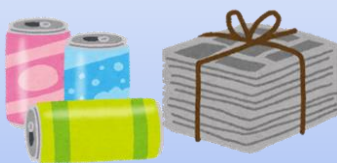
○できるだけ分別して持込をしてください。（臭いが出るものは持ち込まないでください）

！注意！

消防車や救急車の通行の妨げになるので、道路には出さないでください。



不燃ごみ・粗大ごみ・資源ごみ



○災害時は、可燃ごみ・生ごみの収集を優先する場合があります。その場合、町から収集についてお知らせするまで、ご自宅に分別して保管してください。

お問い合わせ

芦北町役場 住民生活課 環境対策係 ☎82-2511（内線:145・147）
芦北町清掃センター ☎86-0277