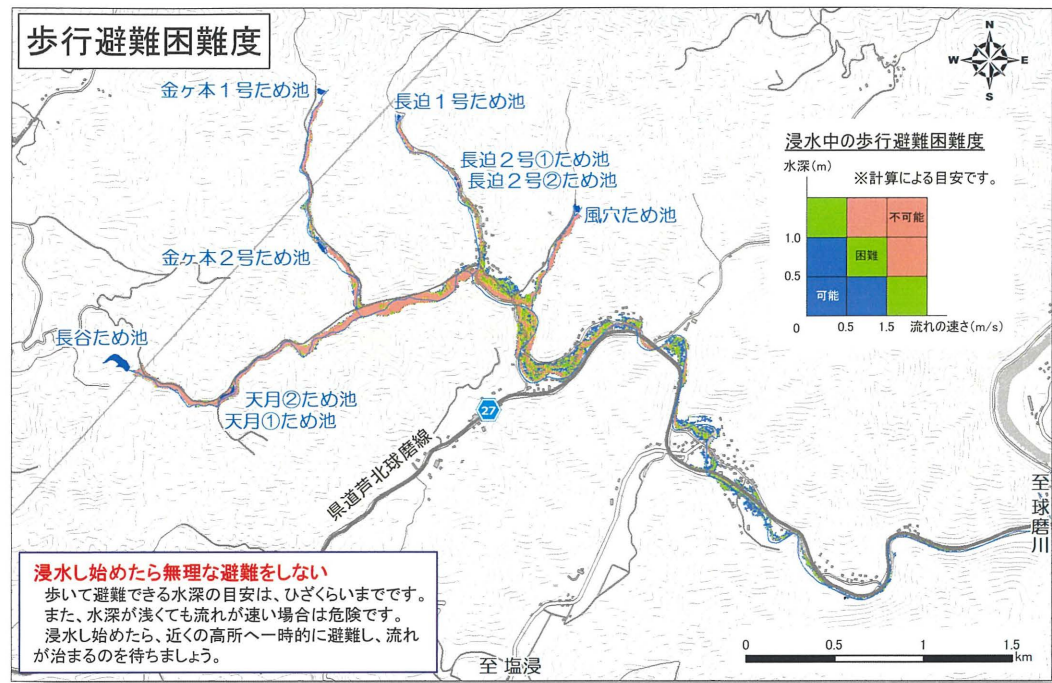


水深が浅い場合でも水の流が速いと危険です！



芦北町ため池ハザードマップ (白木地区)

作成: 令和2年3月

この「ため池ハザードマップ」は、白木地区のため池が決壊した場合に想定される浸水区域や水深、および避難に役立つ情報と取りまとめたものです。ため池が決壊するおそれのある場合または決壊した場合に、迅速かつ安全に避難するためにお役立てください。



避難に備え早めの情報収集を行いましょう。

情報源	情報の種類	ウェブサイトアドレス
芦北町ホームページ (防災情報)	町内の防災関連情報や関連サイトなど	http://www.asahikita-t.kumamoto-sgn.jp/www/genre/000000000000/1000000000047/index.html
熊本県防災情報ホームページ	県内の防災関連情報や関連サイトなど	http://cyber.pref.kumamoto.jp/bousai/
気象庁ホームページ	全国の気象情報や地震情報など	http://www.jma.go.jp/jma/index.html

【白木地区ため池の現状】
白木地区にある9つのため池は、農業用水を確保することを目的として、平成13年度に築造されました。現在では、その豊富な貯水量と自然環境によって、利水はもとより動植物の生息・生育環境として貴重な役割も担っています。しかし、施設の耐用能力を超える大雨や大規模な地震が発生した場合、堤防が損傷を受け決壊に至る可能性もあります。

ため池ハザードマップの活用方法 (急な事態へ備えましょう)

- 【1】 想定される浸水区域や深さなどをチェックしましょう。**
・危険度や氾濫水の到達時間に応じた避難を考えましょう。
・災害時の様々な事態をイメージしましょう。
- 【2】 避難場所を決めておきましょう。**
・危険度や氾濫水の到達時間より、どこへ避難するかを決めておきましょう。
・浸水深が3mを超える区域は、緊急避難できる身近な場所も探しておきましょう。
・家族の連絡先を確認しておきましょう。
- 【3】 避難場所までの避難経路を考えましょう。**
・避難場所まで実際に歩いて、移動時間を確認しておきましょう。
・避難途中で浸水した場合に緊急避難できる場所を探しておきましょう。
- 【4】 日頃から家族や地域で話し合いましょう。**
・災害時に協力し合えるよう、日頃から家族や地域で役割などを話し合いましょう。
・避難の際に支援が必要な要援護者への情報伝達や補助内容を決めておきましょう。
- 【5】 防災情報の入手先を確認しておきましょう。**
・ため池の堤防が被災すると、短時間で決壊に至る可能性がありますので、日頃から防災情報がどこで入手できるかを確認しておきましょう。
- 【6】 町が公表している他のハザードマップもご覧ください。**
・芦北町防災マップは、大雨に伴う河川の氾濫や、その避難に関する情報を記載しています。このマップと併せて活用し、急な事態へ備えましょう。

いざというときの連絡先

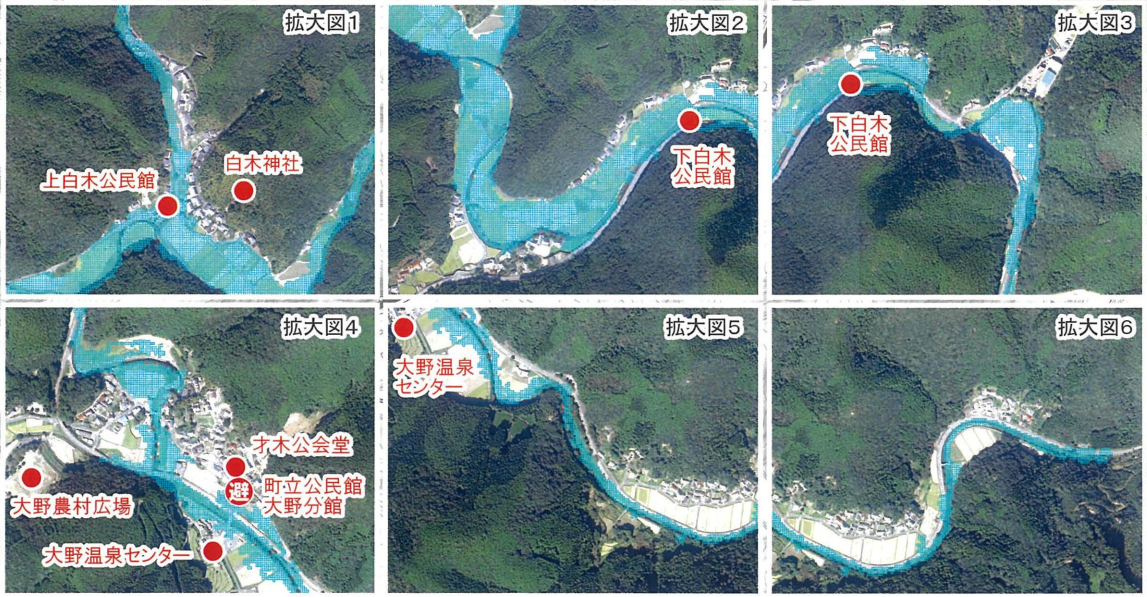
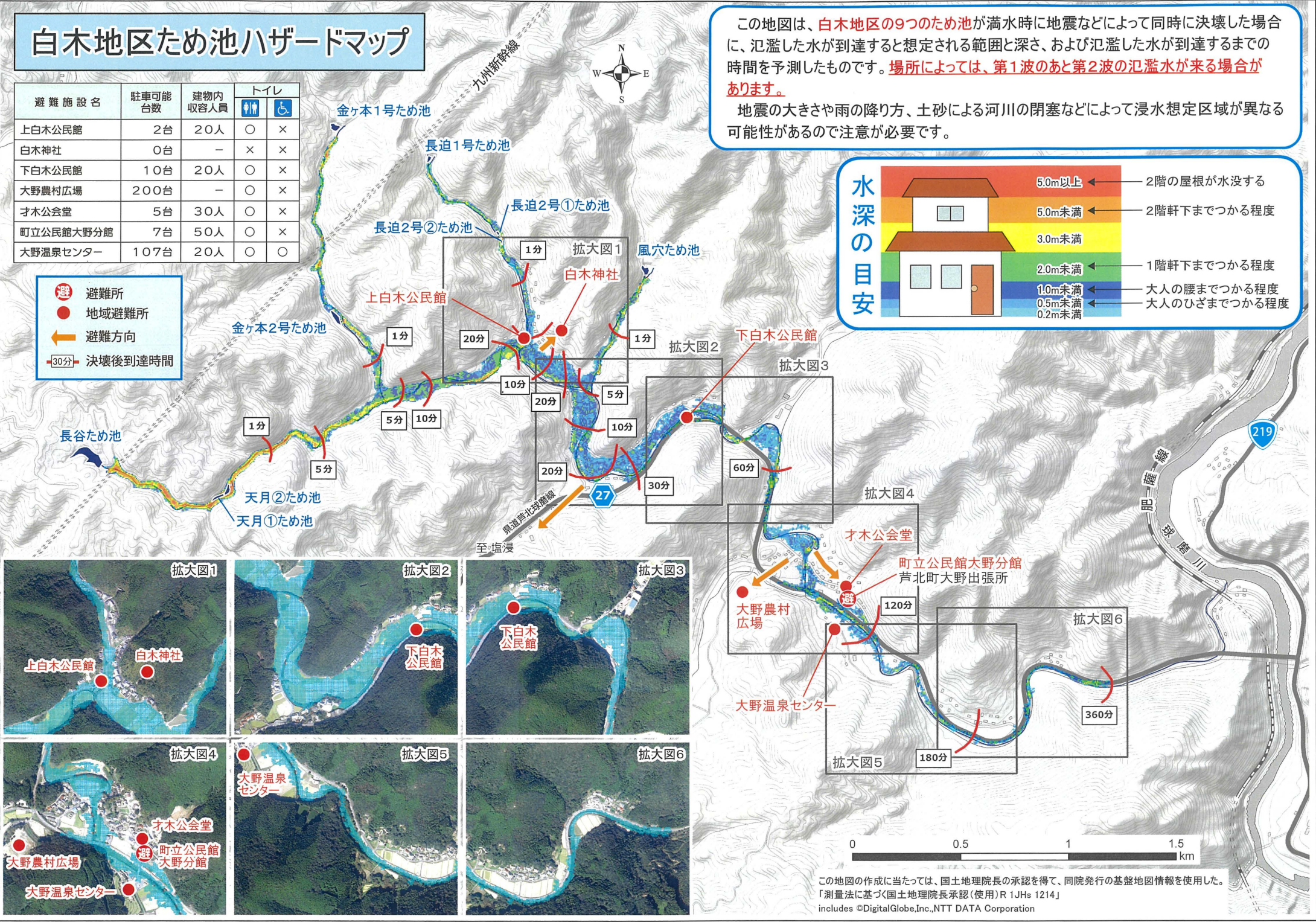
◆行政機関		◆家族や親せき、知人など	
機関名	電話番号	氏名	電話番号
芦北町役場	0966-82-2511		
警察署	110		
消防署	119		

【お問い合わせ先】
芦北町役場 TEL 0966-82-2511 (農林水産課) 〒869-5498 熊本県葦北郡芦北町大字芦北2015番地

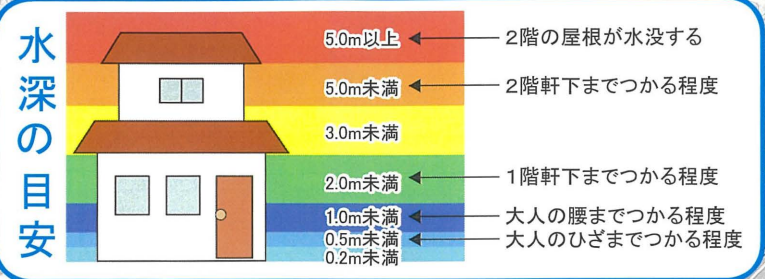
白木地区ため池ハザードマップ

避難施設名	駐車可能台数	建物内収容人員	トイレ	
上白木公民館	2台	20人	○	×
白木神社	0台	-	×	×
下白木公民館	10台	20人	○	×
大野農村広場	200台	-	○	×
才木公会堂	5台	30人	○	×
町立公民館大野分館	7台	50人	○	×
大野温泉センター	107台	20人	○	○

- 避難所
- 地域避難所
- 避難方向
- 30分 決壊後到達時間



この地図は、**白木地区の9つのため池**が満水時に地震などによって同時に決壊した場合に、氾濫した水が到達すると想定される範囲と深さ、および氾濫した水が到達するまでの時間を予測したものです。**場所によっては、第1波のあと第2波の氾濫水が来る場合があります。**
地震の大きさや雨の降り方、土砂による河川の閉塞などによって浸水想定区域が異なる可能性があるため注意が必要です。



この地図の作成に当たっては、国土地理院長の承認を得て、同院発行の基礎地図情報を使用した。
「測量法に基づく国土地理院長承認(使用)R1JHs 1214」
includes ©DigitalGlobe, Inc., NTT DATA Corporation