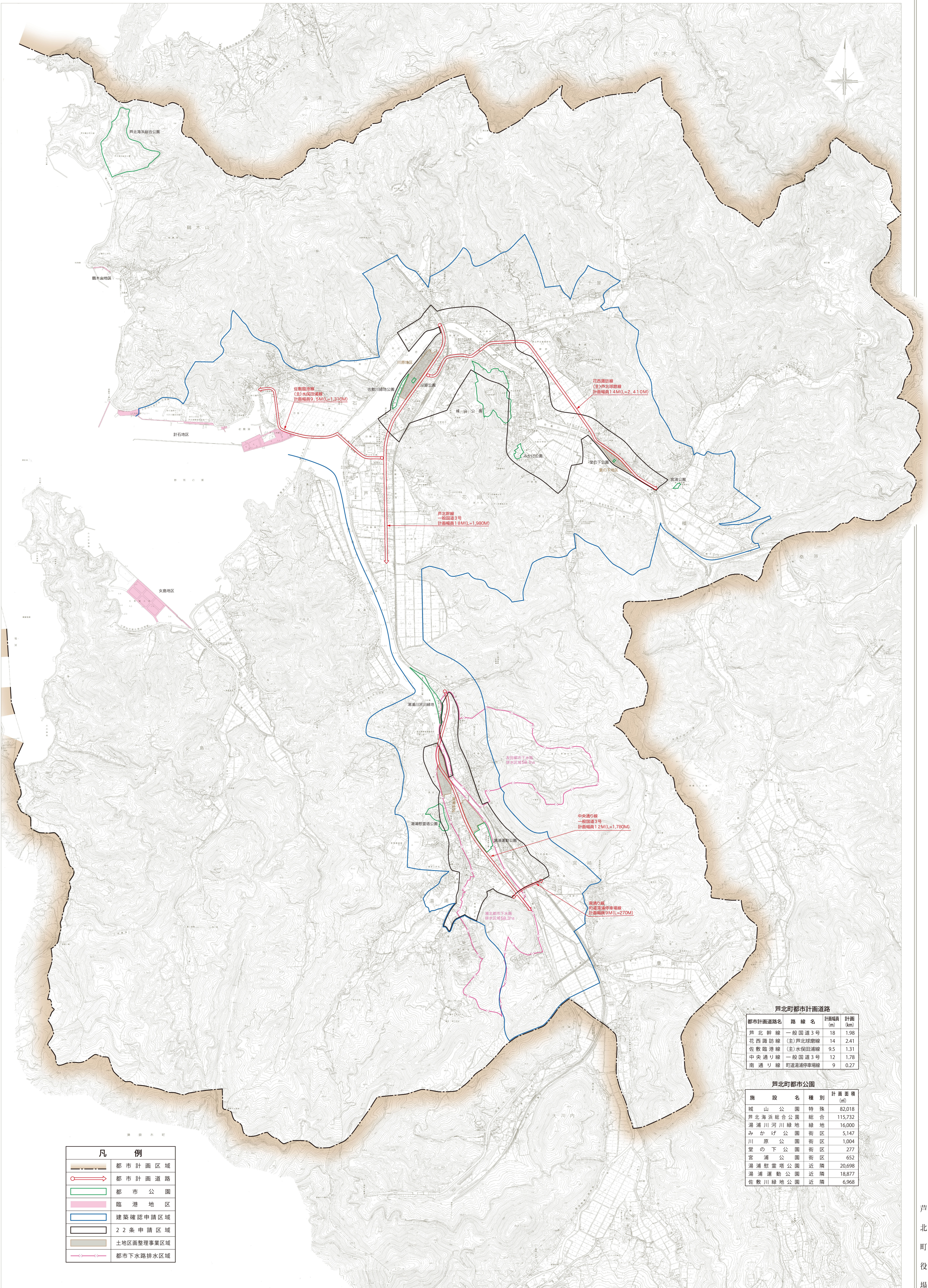


芦北都市計画図

1 : 10,000

平成二十六年九月作成



凡 例

	都市計画区域
	都市計画道路
	都市公園
	臨港地区
	建築確認申請区域
	2.2条申請区域
	土地区画整理事業区域
	都市下水路排水区域

芦北町都市計画道路

都市計画道路名	路線名	計画幅員 (m)	計画 (km)
芦北幹線	一般国道3号	18	1.98
花西園坊線	(主)芦北球磨線	14	2.41
佐敷臨港線	(主)水俣田浦線	9.5	1.31
中央通り線	一般国道3号	12	1.78
南通り線	町道湯澤停車場線	9	0.27

芦北町都市公園

施設名	種別	計画面積 (㎡)
城山公園	特殊	82,018
芦北海浜総合公園	総合	115,732
瀬浦川河川緑地	緑地	16,000
みかげ公園	街区	5,147
川原公園	街区	1,004
堂の下公園	街区	277
宮浦公園	街区	652
瀬浦駐遊塔公園	近隣	20,698
瀬浦運動公園	近隣	18,877
佐敷川緑地公園	近隣	6,968

大成ジオテック株式会社 調製

芦北町役場