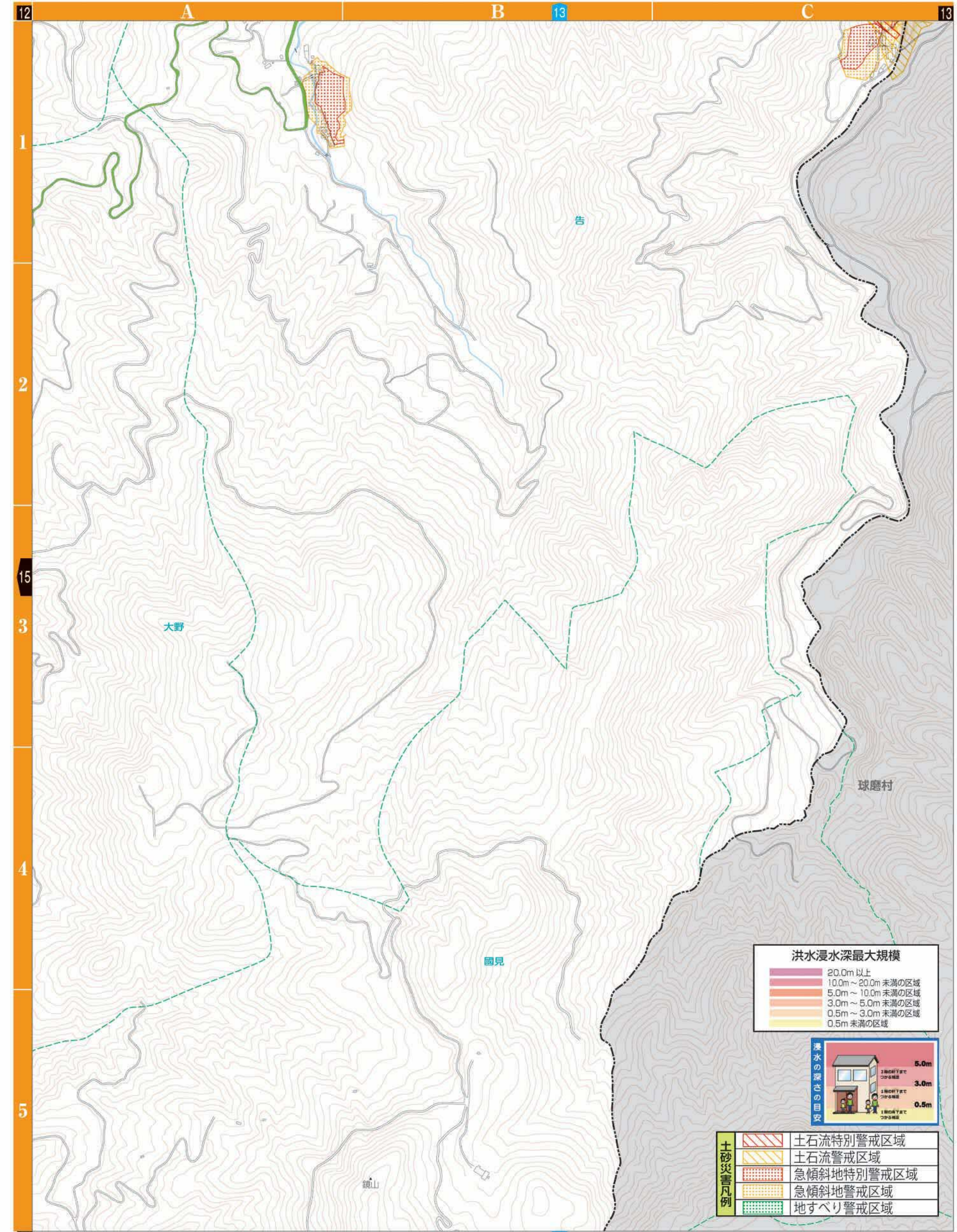


凡例		指定緊急避難場所		河川監視カメラ設置箇所
		指定避難所・指定緊急避難場所		道路ライブカメラ設置箇所
		車両避難所		防災行政無線屋外拡声子局
		要配慮者施設		ヘリコプター離着場
		冠水常襲箇所		事前通行規制区間
		河川監視カメラ設置箇所		河川監視カメラ設置箇所

凡例		役場		学校
		役場支所		銀行
		警察署		神社
		消防署		寺院
		郵便局		病院
		河川監視カメラ設置箇所		河川監視カメラ設置箇所



洪水浸水深最大規模

	20.0m以上
	10.0m~20.0m未満の区域
	5.0m~10.0m未満の区域
	3.0m~5.0m未満の区域
	0.5m~3.0m未満の区域
	0.5m未満の区域

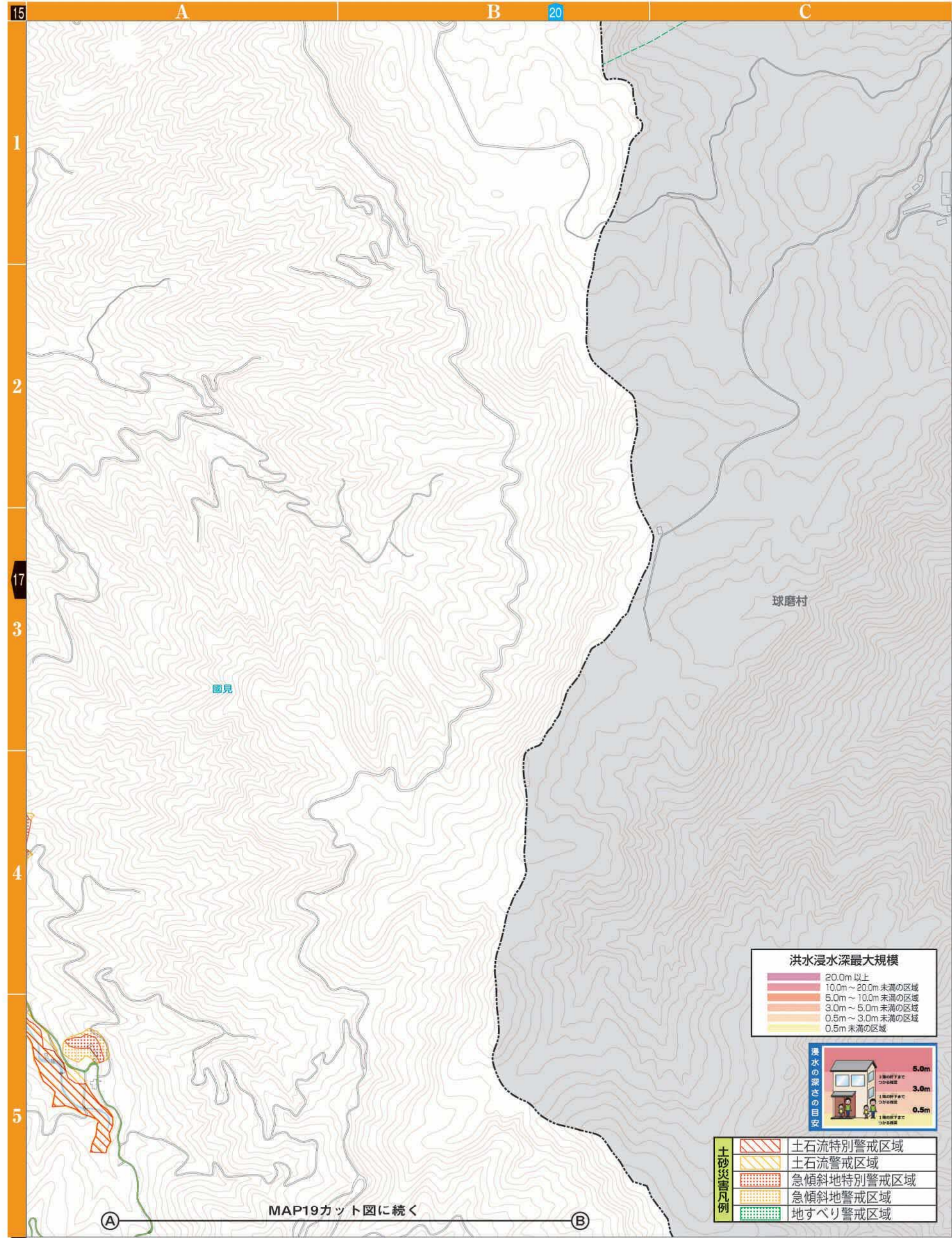
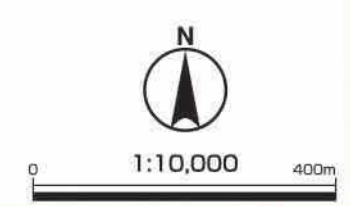


土砂災害凡例

	土石流特別警戒区域
	土石流警戒区域
	急傾斜地特別警戒区域
	急傾斜地警戒区域
	地すべり警戒区域

凡例		指定緊急避難場所		河川監視カメラ設置箇所
		指定避難所・指定緊急避難場所		道路ライブカメラ設置箇所
		車両避難所		防災行政無線屋外拡声子局
		要配慮者施設		ヘリコプター離着場
		冠水常襲箇所		事前通行規制区間
		河川監視カメラ設置箇所		河川監視カメラ設置箇所

凡例		役場		学校
		役場支所		銀行
		警察署		神社
		消防署		寺院
		郵便局		病院
		河川監視カメラ設置箇所		河川監視カメラ設置箇所



洪水浸水深最大規模

	20.0m以上
	10.0m~20.0m未満の区域
	5.0m~10.0m未満の区域
	3.0m~5.0m未満の区域
	0.5m~3.0m未満の区域
	0.5m未満の区域



土砂災害凡例

	土石流特別警戒区域
	土石流警戒区域
	急傾斜地特別警戒区域
	急傾斜地警戒区域
	地すべり警戒区域

MAP19カット図に続く