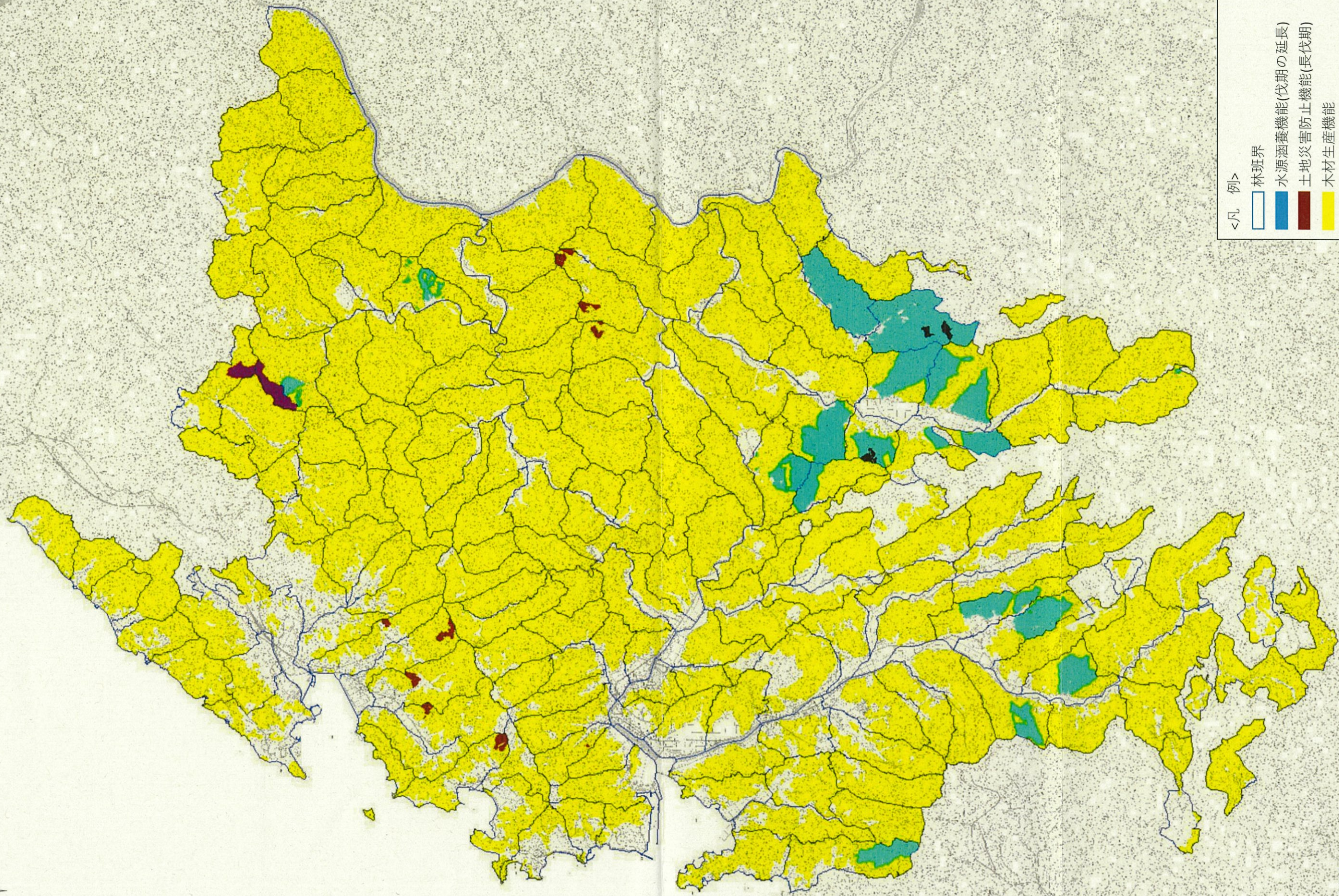


公益的機能別施業森林区域図



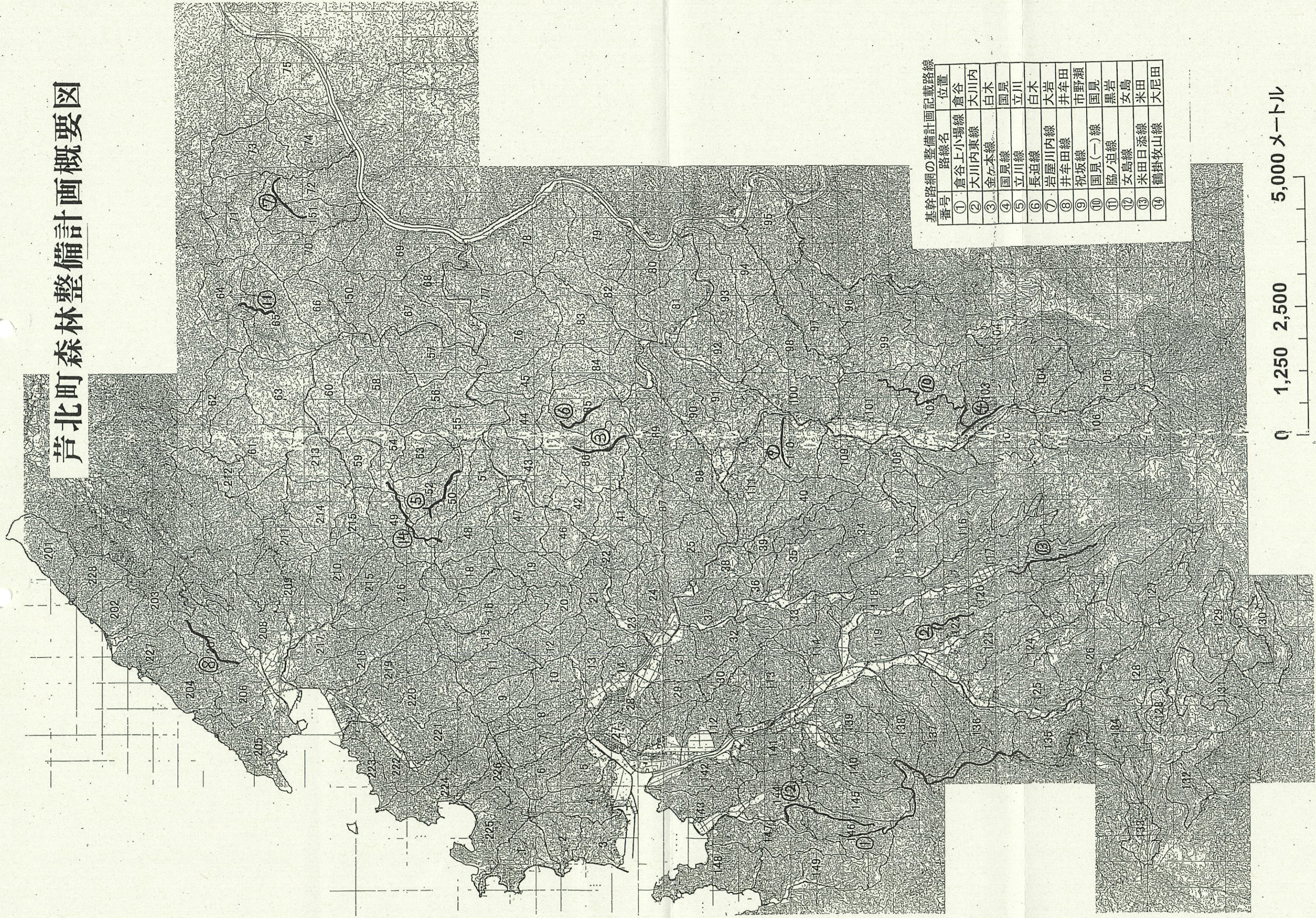
<凡例>

- 林班界
- 水源涵養機能(伐期の延長)
- 土地災害防止機能(長伐期)
- 木材生産機能
- 特に効率的な施業が可能な森林

1/70000
0 1000m 2500m 5000m



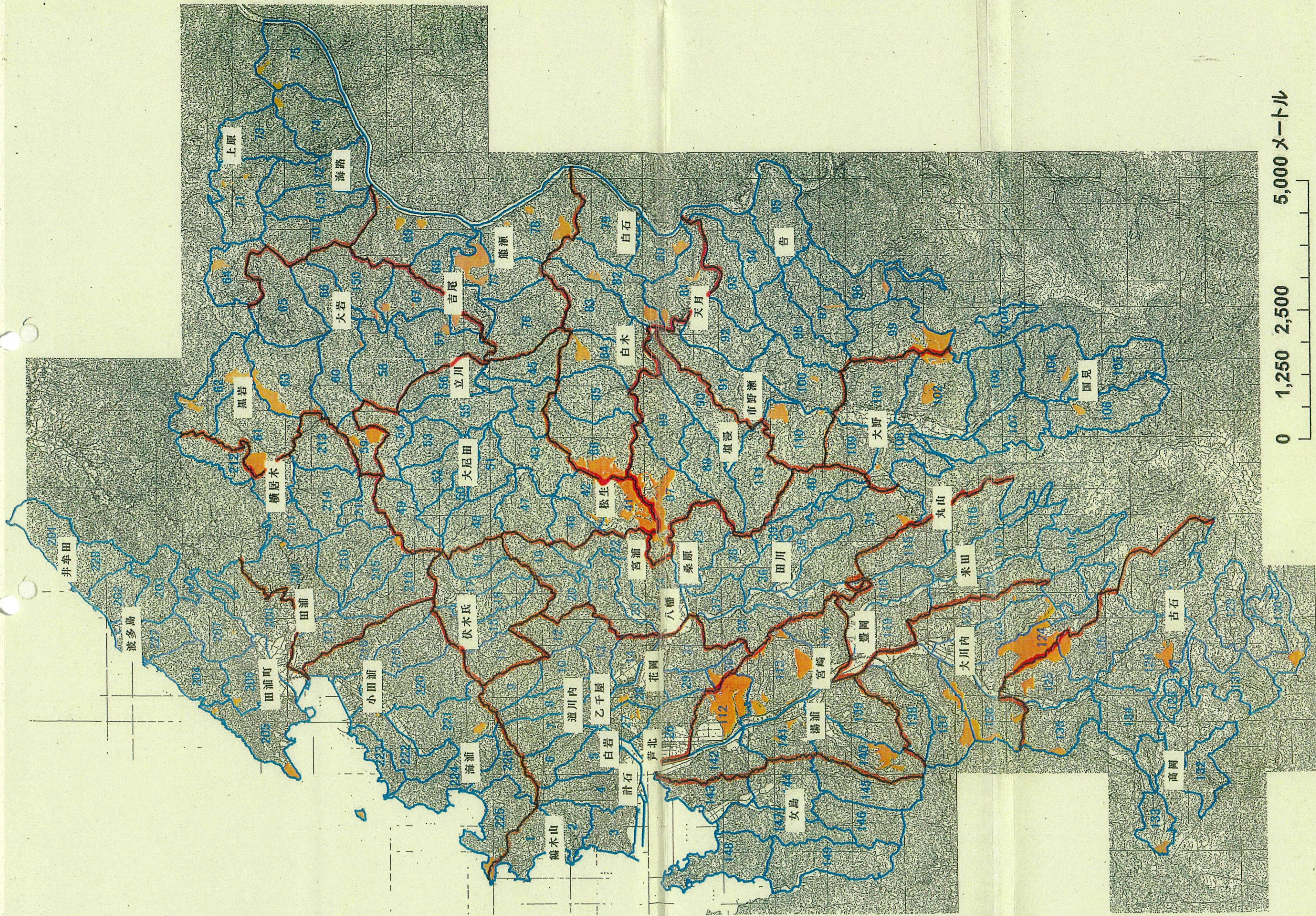
芦北町森林整備計画概要図



基幹路網の整備計画記載路線

番号	路線名	位置
①	倉谷上小場線	倉谷
②	大川内東線	大川内
③	金ヶ本線	白木
④	国見線	国見
⑤	立川線	立川
⑥	長迫線	白木
⑦	岩屋川内線	大岩
⑧	井牟田線	井牟田
⑨	祝坂線	市野瀬
⑩	国見(一)線	国見
⑪	脇ノ迫線	黒岩
⑫	女島線	女島
⑬	米田日添線	米田
⑭	鶴掛牧山線	大尾田

0 1,250 2,500 5,000メートル



0 1,250 2,500 5,000メートル

芦北町鳥獣害防止森林区域図

